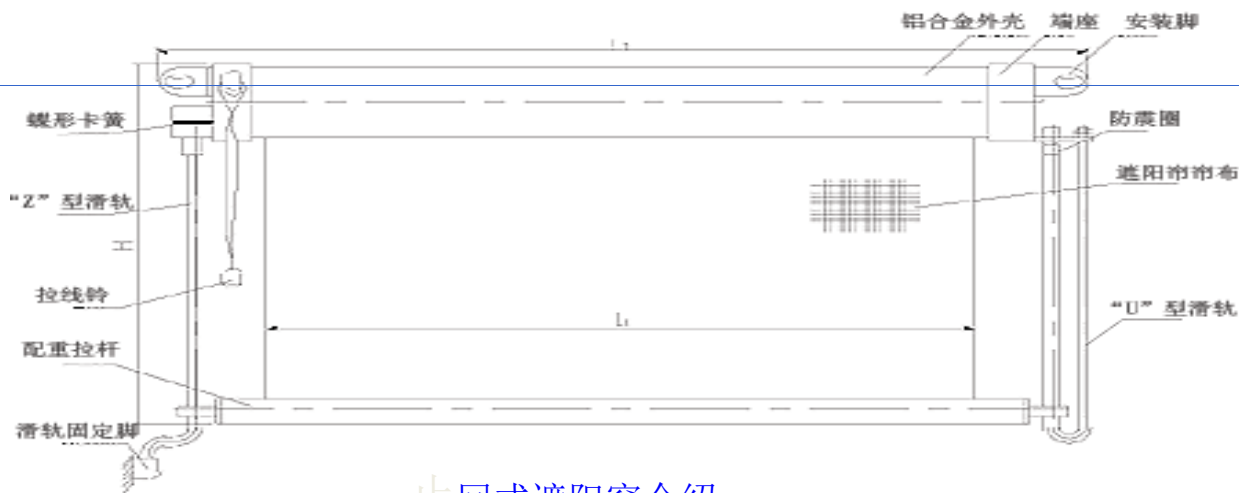


# 产品说明 Explain

棘轮止回式遮阳帘结构示意图

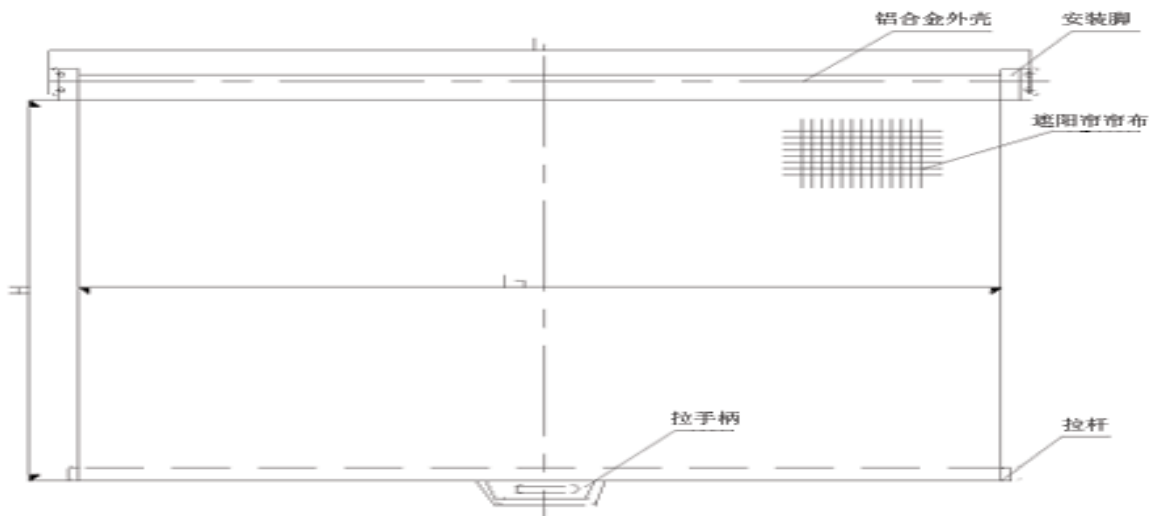


## 止回式遮阳帘介绍

分类	棘轮止回	滚珠止回
安装方式	顶装、侧装	顶装、侧装
工作方式	棘轮棘爪止回	滚珠锁紧
工作特点	任意定位，上下自如，无须挂钩	任意定位，上下自如，无须挂钩、导杆
适用环境	适用于各种环境	适用于各种环境
尺寸	$L_1$ 、 $L_2$ 、 $H$ 根据顾客要求	$L_1$ 、 $L_2$ 、 $H$ 根据顾客要求
颜色	黑色、灰色或顾客要求	黑色、灰色、白色或顾客要求
安装位置	适用于汽车前挡风玻璃帘、司机侧帘、前帘	适用于投影屏幕、家庭、宾馆、浴室隔热及遮阳

# 产品说明 Explain

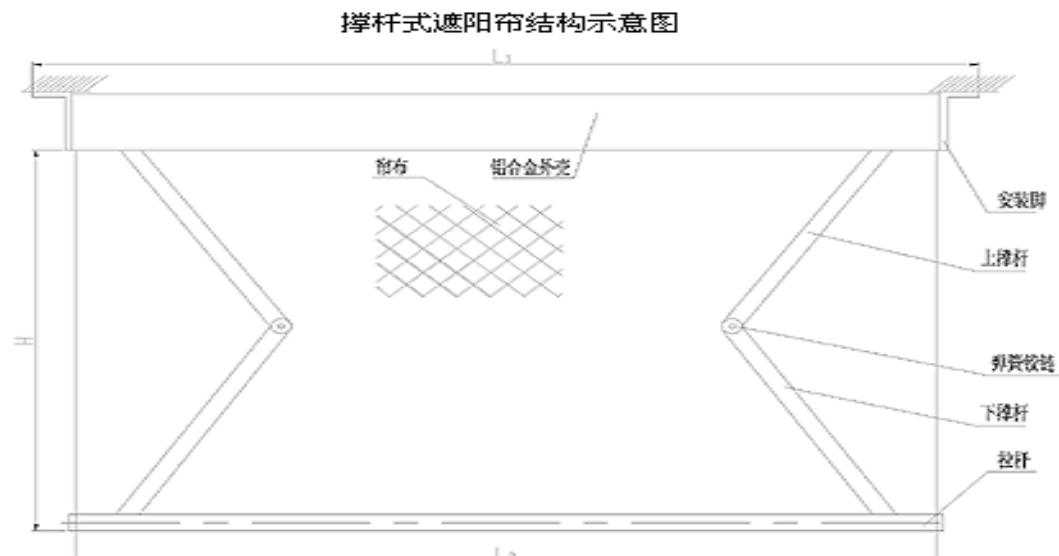
自卷式遮阳帘结构示意图



## 自卷式遮阳帘介绍

安装方式	侧装
工作特点	挂钩定位（挂钩位于拉杆两端或拉手柄中央）
适用环境	适用于各种环境
尺寸	$L_1$ 、 $L_2$ 、 $H$ 根据顾客要求
颜色	黑色、灰色或顾客要求
安装位置	适用于大巴、中巴及各种商务车、面包车

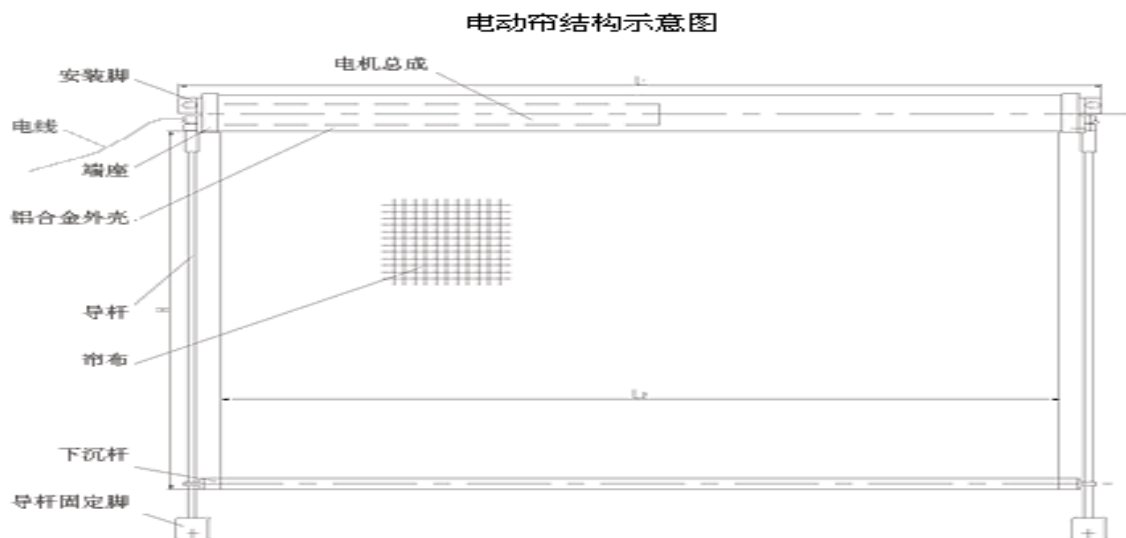
# 产品说明 Explain



## 撑杆式遮阳帘介绍

安装方式	顶装、侧装
工作方式	滚珠止回，撑杆支撑
工作特点	任意定位，无须挂钩、导杆，美观大方
适用环境	适用于各种环境
尺寸	$L_1$ 、 $L_2$ 、 $H$ 根据顾客要求
颜色	黑色、灰色或顾客要求
安装位置	适用于汽车前挡风玻璃帘、司机侧帘

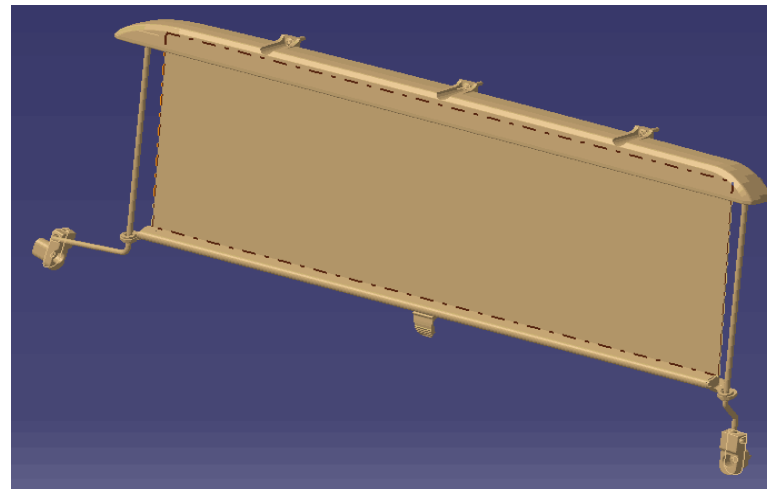
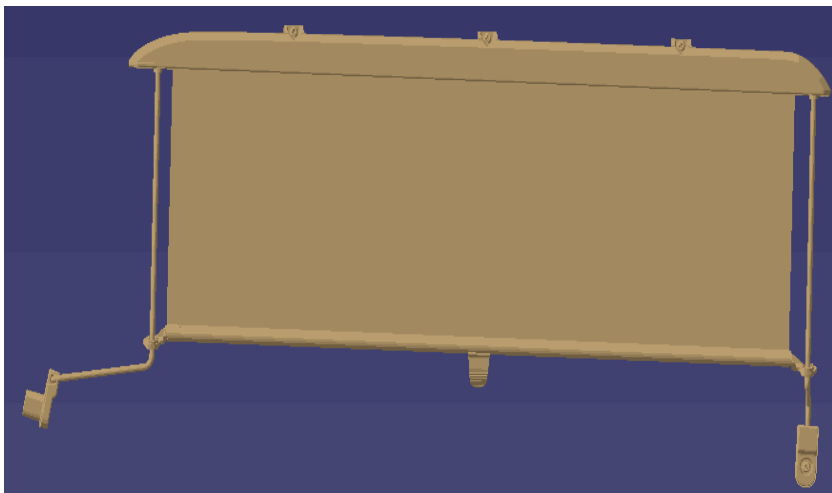
# 产品说明 Explain



## 电动式遮阳帘介绍

分类	棘轮止回
安装方式	顶装、侧装
工作方式	电机拖动
工作要求	24V/12V（直流），0.5A
工作特点	按钮升降，任意定位
适用环境	适用于各种环境
尺寸	$L_1$ 、 $L_2$ 、H根据顾客要求
颜色	黑色、灰色或顾客要求
安装位置	适用于豪华卧铺车及商务车侧帘和前帘

## 产品说明 Explain



分类	自卷止回
安装方式	侧装
工作方式	自卷止回
工作特点	任意定位，上下自如，无须挂钩
适用环境	适用于各种环境
尺寸	根据顾客要求
颜色	黑色、灰色或顾客要求
安装位置	适用于汽车前挡风玻璃帘、司机侧帘、前帘